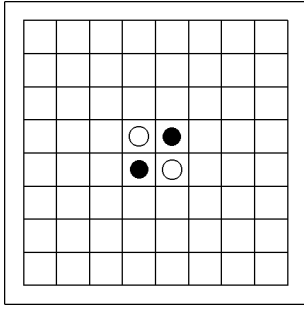


# Othello



**Počet hráčů:** 2

**Délka hry:** 45-60 minut

**Hrací potřeby:** Othelier, 64 kameny z jedné strany černé, z druhé bílé

**Cíl hry:** Obsadit co nejvíce polí kameny své barvy

**Výchozí pozice:** Ve středu plánu je umístěn kříž ze dvou bílých a dvou černých kamenů

**Pravidla:**

## 1. Průběh hry

- 1.1 Začíná černý a hráči se pravidelně střídají v tazích.
- 1.2 Cílem hry je mít na konci partie více kamenů své barvy než protivník.
- 1.3 Nemůže-li hráč provést tah podle pravidel, řekne "pass" a hraje jeho soupeř.
- 1.4 Hra končí, když jsou všechna pole otheliera zaplněna, nebo když oba hráči po sobě pasují.

## 2. Obklíčování

- 2.1 Hráč na tahu musí položit svůj kámen (obrácený jeho barvou nahoru) na plán tak, aby spolu s jiným kamenem téže barvy, který je již na desce, *obklíčily* alespoň jeden soupeřův kámen.
- 2.2 Obklíčené kameny musí tvořit nepřerušenu vodorovnou nebo šikmou linii s dvěma kameny, které je obklíčují na jejich koncích.
- 2.3 Obklíčené kameny jsou otočeny, takže po tahu mají barvu hráče, který je obklíčil.
- 2.4 Během jednoho tahu může dojít k obklíčení kamenů i ve více směrech, potom dojde k otočení kamenů na všech obklíčených řadách.